

Port de Gron, le 25 janvier 2012

1^{er} bilan 2011 très positif pour la connexion fluviale entre la Haute-Bourgogne et le port du Havre

Avec 3 600 conteneurs EVP et plus de 140 colis lourds traités sur l'axe Gron (Haute-Bourgogne) / Le Havre en 2011, le bilan de la 1^{ère} année pleine d'exploitation est particulièrement positif. L'ouverture de la plate-forme de Gron, dont l'offre de service continue de se développer, a permis de diviser par plus de 5 les coûts économiques environnementaux pour les marchandises transportées.

→ Le port de Gron, hinterland stratégique du port du Havre

« Le fret fluvial offre des atouts considérables en matière de coût et de distribution des marchandises, comparé au mode de transport classique. Nos clients l'ont vite compris. Cet avantage est renforcé par la connectivité de Gron avec les services maritimes havrais reliant l'Europe et l'Asie » commente Didier Mercey, Gérant de la société Logiyonne, en charge du développement de la plate-forme de Gron.

Un avantage concurrentiel partagé par les acteurs économiques qui souhaitent s'implanter à proximité immédiate de la région Ile de France : *« Nous disposons dans l'Yonne d'une réelle culture industrielle, de réserves foncières et de solides compétences humaines. Ainsi, le groupe SUEZ Environnement inaugurerà cet été sa 1^{ère} plateforme multimodale dédiée au transport fluvial / maritime, à l'export comme à l'import sur la zone Portuaire de Gron »,* précise Ludovic Salle, Directeur chez Suez Environnement, entreprise Est.

Le service Logiyonne en chiffres :

- 5^{ème} opérateur multimodal conventionné avec le Ministère des Transports sur le bassin de la Seine
- Plus de 50 clients dont Prysmian, Charlatte, Interbrau, Evergreen...
- un service fiable (transfert / transport / chargement / livraison route) à 98,9%
- un service compétitif : en moyenne sur la zone de chalandise du port de Gron (Bourgogne) à -25 % du prix en tout route
- 1/3 de l'activité du port du Havre en colis lourds sur l'Axe Seine

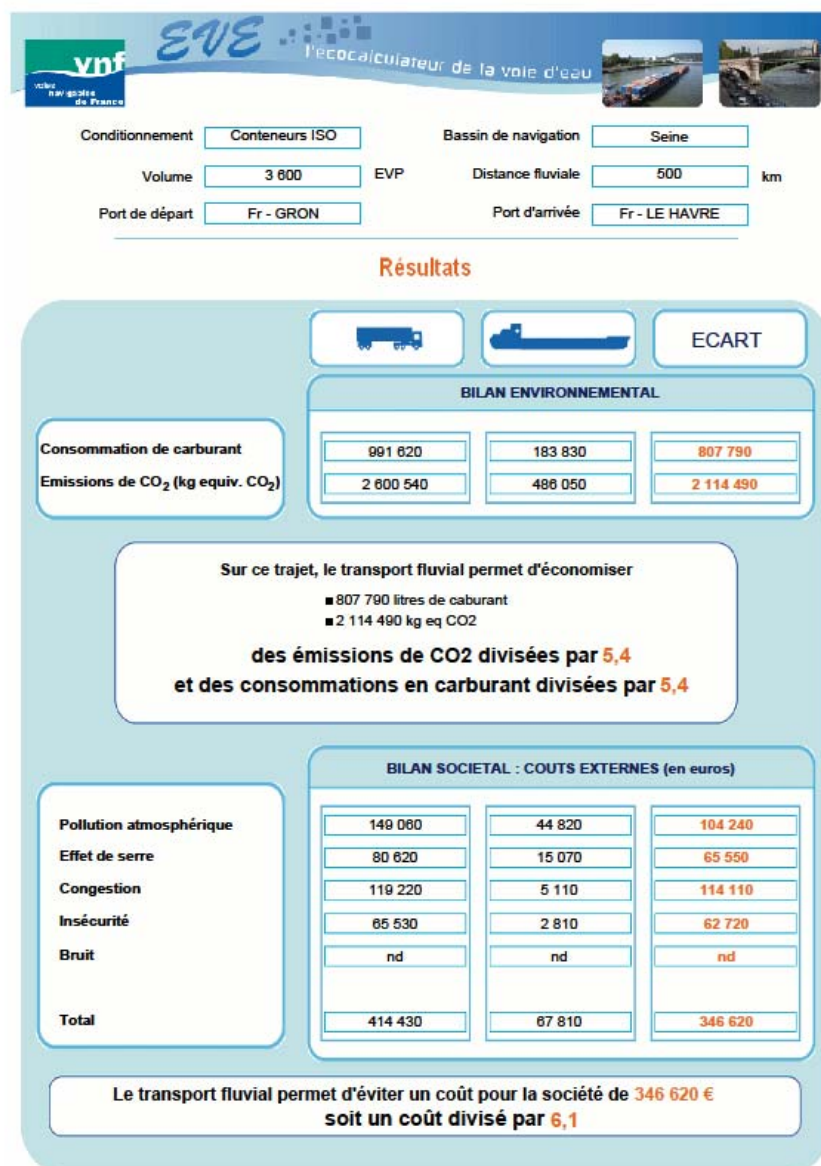
→ Le port de Gron devient dépôt d'Evergreen et zone sous douane

Répondant aux attentes des clients, le port de Haute Bourgogne développe l'offre de services sur le site. Ainsi, depuis le 19 octobre 2011, Gron est officiellement **dépôt de la compagnie maritime EVERGREEN, 4^{ème} armement mondial**. Pour Fabrice Danet, Directeur Evergreen Shipping Agency au Havre : *« La plateforme de Gron vient en complément de nos dépôts situés à Limay, Gennevilliers et Evry. Non seulement l'utilisation de la barge nous permet de desservir la ceinture parisienne, mais aussi la région du nord de la Bourgogne, qui est une zone attractive pour le port du Havre. Le savoir-faire et les compétences du port de Gron en font un outil extrêmement important tant en termes de compétitivité que d'écologie ».*

A compter du 1^{er} trimestre 2012, le port de Gron sera également Zone sous Douane en partenariat avec la Douane de Bourgogne. La navette fluviale Logiyonne / CCI Yonne, sous convention fluviomaritime en partenariat avec la Douane du Havre, fera bénéficier aux clients d'un dédouanement pendant le temps de transport et d'une avance sur trésorerie.

→ Division par 5 des émissions CO₂ et par 6 des coûts économiques environnementaux : un bénéfice écologique et tarifaire significatif

Le transport fluvial de 3 600 EVP entre Le Havre et Gron sur l'année 2011 a permis de diviser les émissions de CO₂ et de carburant par plus de 5 et les coûts globaux par 6 par rapport au transport routier (cf. éco-calculateur ci-dessous). Concernant les colis exceptionnels, la mise en service de la connexion fluviale entre les ports de Gron et du Havre a permis un report modal route / fleuve à 100% et un report à 90% d'Anvers / Zeebrugge sur Le Havre.



Contacts :

Didier Mercey
 Directeur Portuaire CCI - Gérant
 Logiyonne
 Tél : +33 (0)3 86 49 40 88
 Mail : d.mercey@yonne.cci.fr
 Site Internet : www.yonne.cci.fr
 Film de présentation des activités du
 Port de Gron et de Logiyonne
 Lien internet :
www.innweo-bourgogne.com

Véronique Hauchecorne
 Grand Port Maritime du Havre
 Service Communication
 Tél. : + 33 (0)2 32 74 71 36
 Mail : communication@havre-port.fr
 Site Internet : www.havre-port.fr

Tessa Charvet
 CCI Yonne
 Service Communication
 Tél : +33 (0)3 86 49 40 04
 Mail : t.charvet@yonne.cci.fr